



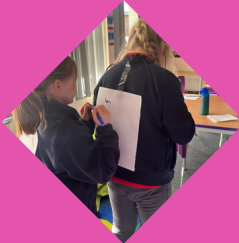
Gwasanaeth cefnogi hwyrdyfodiad i'r
Gymraeg yn Wrecsam

AMDANOM NI

Canolfan cefnogi hwyrdyfodiaid i'r
Gymraeg ac i gefnogi caffaeliad iaith /
gloywi iaith ar gyfer dysgwyr ysgolion
cynradd Sir Wrecsam

GWEITHGAREDDAU

- Gemau buarth
- Gemau rhyngweithiol
- Dysgu ymarferol
- Podlediadau
- Canu
- Chwarae rol
- Cryn dipyn o hwyl



NÔD Y GANOLFAN

Nôd y ganolfan yw cynnig gwasanaeth
trochi'r iaith Gymraeg gyda lles y
dysgwyr yn ganolog i'r dysgu - Pan fu
dysgwyr yn hapus dyma pan welwn
llwyddiant Ein nôd yw rhoi profiadau
gwerthfawr i'r plant wrth ddysgu'r
iaith - yr iaith a fydd o fudd iddynt
gydol oes.

MANTEISION



- Yn cael effaith bositif ar yr ymennydd trwy ei gadw'n fywiog yn ddiweddarach yn ystod eu hoes
- Gallu siarad Cymraeg yn rhugl yn sgil ychwanegol gwerthfawr a fydd yn fanteisiol i'ch plentyn wrth chwilio am waith
- Mae pobl ddwyieithog yn ei chael hi'n haws dysgu trydedd iaith a dangos mwy o oddefgarwch tuag at ddiwyllianau eraill
- Yn tueddu i sicrhau gwell canlyniadau - gan gynnwys yn Saesneg



ÔL-OFAL

- Cefnogaeth wythnosol yn yr ysgol yn dilyn cwrs yn y ganolfan
- Pecyn gwaith i gefnogi yn yr ysgol
- Cefnogaeth gan y ganolfan ar gael bob amser.

CYFEIRIAD



Canolfan Drochi Cynefin,
Ysgol Min y Ddôl, Lôn Plas
Kynaston Cefn Mawr, Wrecsam
LL14 3PA



[cynefinwrecsam](#)



Cynefin Wrecsam



[@CynefinWrecsam1](#)



<https://www.agw.cymru/>

MANYLION CYSWLLT
trochi@wrexham.gov.uk

Rydym yn dîm hynod o groesawgar. Peidiwch ag oedi i anfon e-bost gyda unrhyw ymholiad





A latecomer support service for
Welsh in Wrexham

ABOUT US

We are a centre that supports latecomers
to learn Welsh and to support language
acquisition / language refresher for
Wrexham County primary school
learners

ACTIVITIES

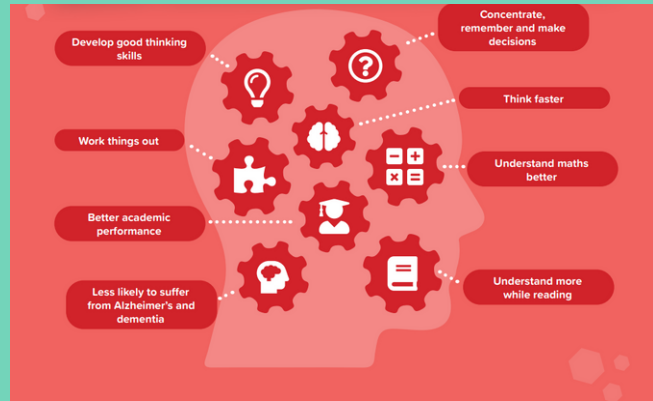
- Yard games
- Interactive games
- Hands-on learning
- Podcasts
- Singing
- Roll play
- And a lot of fun



AIMS

The aim of the centre is to offer a Welsh
language immersion service with the
learner's wellbeing at the core of their
learning - Happy learners succeed. We
aim to give the learners the best possible
experience in learning the language, a
language they will benefit from forever

ADVANTAGES



- Has a positive effect on the brain by keeping it vibrant later in life
- Being able to speak Welsh fluently is a valuable additional skill that will benefit your child when looking for work
- Bilingual people find it easier to learn a third language and show greater tolerance for other cultures
- Tends to achieve better results - including in English



AFTERCARE

- Weekly session at school following their time at the centre
- Work schedule to follow in school
- Support on hand by the centre at all times

ADDRESS



Cynefin Immersion centre,
Ysgol Min y Ddôl, Plas Kynaston Lane
Cefn Mawr, Wrexham LL14 3PA



[cynefinwreccsam](https://www.instagram.com/cynefinwreccsam)



[Cynefin Wreccsam](https://www.facebook.com/CynefinWreccsam)



[@CynefinWreccsam1](https://twitter.com/CynefinWreccsam1)



<https://www.agw.cymru/>

CONTACT DETAILS

trochi@wrexham.gov.uk

We are a very welcoming team. Do not
hesitate to send an email with any queries





'Dyfodol disglair dwyieithog'
'A brighter bilingual future'

Wrecsam



cynefinwrecsam



Cynefin Wrecsam



@CynefinWrecsam1



<https://www.agw.cymru/>

